



Narva-Jõesuu Linnavalitsus
info@narva-joesuu.ee
J. Poska tn 26
29023, Ida-Viru maakond, Narva-
Jõesuu linn, Narva-Jõesuu linn

Teie 14.04.2026

Meie 23.04.2026 nr 7.1-2/26/6360-2

**Ehitusteatis nr 2611201/08391 kooskõlastusest
keeldumine ja nõuete esitamine ehitusprojektidele riigitee
nr 13216 maaüksuste piirides ja tee kaitsevööndis
Sinimäe alevikus Ida-Virumaal**

Olete kaasanud Transpordiameti (TRAM) ehisregistris (Ehitusteatis nr 2611201/08391, menetlus nr 543948) ehitusteatis menetlusse. Koos ehitusteatisega on ehisregistris esitatud ka ehitiste ja rajatiste ehitusprojektid, (edaspidi *Projektid*) AL Consult OÜ töö nr 25013 „Hoonevälise kaugküttevõrgu rekonstrueerimine“ tööprojekti staadiumis ja OÜ Maslop töö nr 250972 „katete taastamise projekt“ põhiprojekti staadiumis.

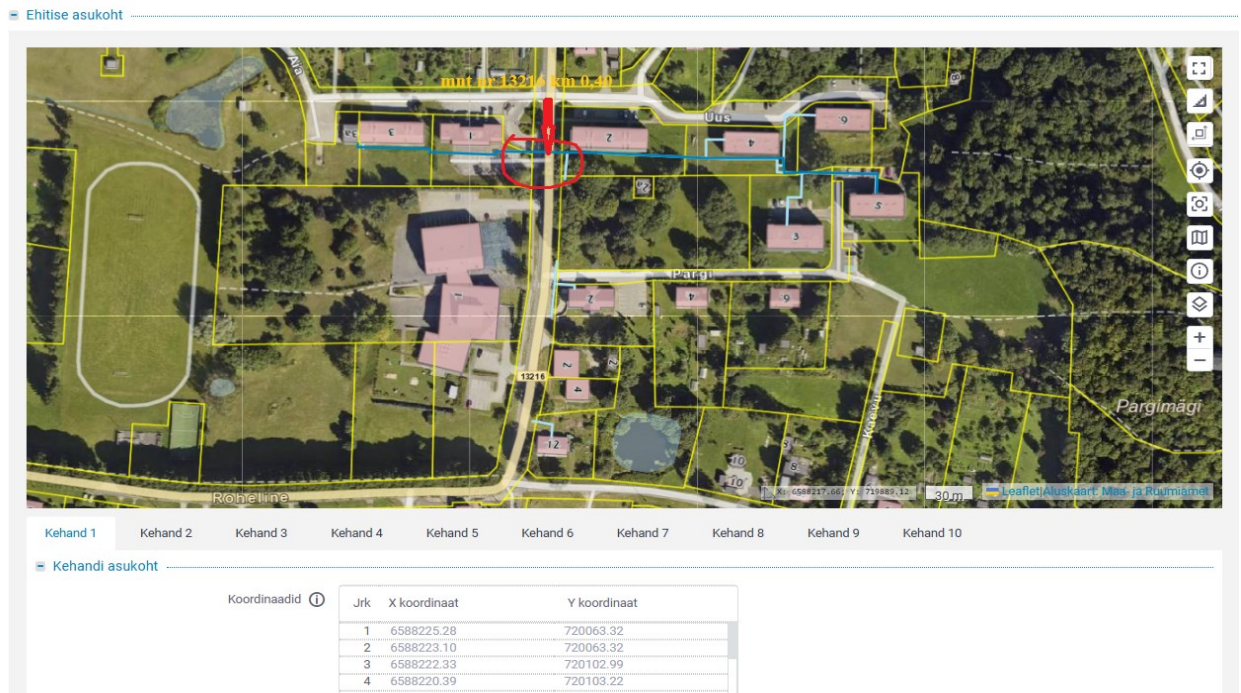
Riigitee tee piirides on ehisregistris esitatud *Projektide* ja dokumentide järgi ette nähtud ehitada kaugkütte torustikud koos sinna juurde kuuluvate ehitistega (edaspidi tehnovõrgud) Sinimäe alevikus Narva-Jõesuu linnas Ida-Virumaal. Ehisregistris esitatud Ehitise asukoht (Kehand maa-ameti kaardirakendusel) ja *Projektide* jooniste järgi jäävad kavandatavad tehnovõrgud riigitee nr 13216 Sinimäe tee km 0,40-0,56 tee piiridesse (teemaale) ja tee kaitsevööndisse.

Projekteerimistingimuste menetlusse Transpordiametit ei ole kaasatud.

Võttes aluseks ehitusseadustiku (EhS) § 13, § 19, § 24, § 42, § 70, § 71, § 72, § 92, § 97, § 99 ning Transpordiameti põhimääruse, **ei kooskõlasta** Transpordiamet esitatud **Ehitusteatis nr 2611201/08391**, eelnõu ning *Projekti* ja **esitame märkused ja nõuded** *Projekti* täiendamiseks riigitee tee piirides (teemaal) ja tee kaitsevööndis (EhS § 99 lg 3):

1. Ehitusprojekt peab olema selline, et selle kohaselt ehitatav ehitis vastaks nõuetele, sealhulgas arvestaks ehitise sobivust, kasutatavust ja korrashoiu vajadust. Ehitusprojekti koostamisel tuleb arvesse võtta ka ehitise asukohaga seonduvaid asjaolusid ja kitsendusi (Nõuded ehitusprojektile¹; EhS § 13 lg 3) sh riigitee püsivust ja toimimist.
2. Projekt tuleb koostada vastavalt selle ehitise ja tehnovõrgu projekteerimismõõtudele ja riigiteede tee piirides Tee projekteerimise normidele (EhS § 99 lg 4).
3. Tehnovõrkude projekteerimisel ja ehitustöödel riigiteede piirides tuleb juhendada Transpordiameti tüüp-nõuetest: „Nõuded tehnovõrkude teemaale paigaldamise kavandamisel“ (Nõuded) , asub: <https://transpordiamet.ee/maanteed-veeteed-ohuruum/tee-ehitus/juhendid#tehnovrgud> .
4. Kaevetöödel ja lahtiste kaevikute kavandamisel tuleb juhendada Tööinspektsiooni juhendist „Tööohutus ehitusplatsil, 2022“, asub: <https://www.ti.ee/enetus-ja-teave/infomaterjalid/trukised>
5. Varisemisnurk millega me tehnovõrkude paigaldamisel kaevetöödel piki teed nõustume (mitte järsem) on 1:3/4 (53°) eeldades A-tüüpi pinnast vt „Tööohutus ehitusplatsil“.

6. Joonised tuleb esitada ka dwg formaadis.
 7. Tehnovõrkude projekti koosseisus peavad olema ka Isikliku kasutusõiguse (IKÕ) plaanid kui kavandatakse tehnovõrke riigitee alusele maale (kinnistule).
 8. Üldine märkus EHRis esitatud dokumentide kohta
- EHRis esitatud Ehitise asukoht Kehand 1 on tehnovõrkude ristumine riigitee nr 13216 km 0,40



Kuid EHRis esitatud *Projektides* sedatehnovõrkude ristumist riigiteega ei käsitleta – palume dokumentid vastavusse viia;

9. Märkused Projekti töö nr 25013 kohta:

- 9.1. Projekti koosseisus puuduvad IKÕ plaanid – palume lisada;
- 9.2. Projektis ei tuvastanud lõigul HS8(T/A) – ÜH-3 – N1(82) – S-7 pikiprofiili – palume lisada;
- 9.3. Projekti koosseisus puuduvad joonised dwg formaadis – palume lisada;

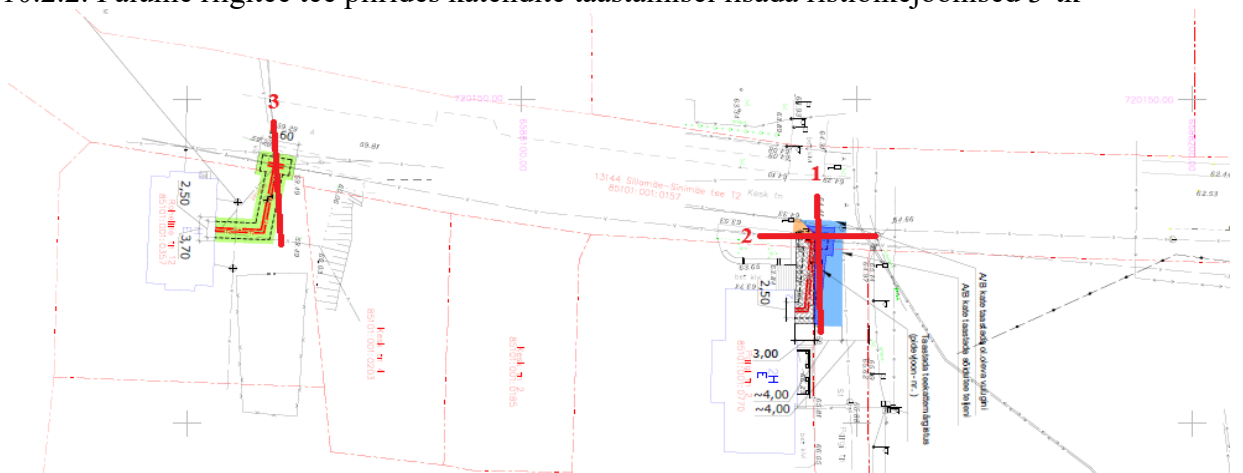
10. Märkused Projekti töö nr 250972 kohta:

- 10.1. Puudub seletuskiri – palume lisada;

Seletuskirjas tuleb käsitleda tee-ehituses kasutatavaid ehitusmaterjale. Riigiteede tee piirides tuleb katendite projekteerimisel juhendada TRAMi veebilehel olevatest juhendmaterjalidest ja anda viited nendele ning asfadi jämetäitematerjalide nõuded tuleb võtta standardist EVS 901-3:2021 arvestades, et riigiteel tehakse libedustõrjet kloriididega;

- 10.2. Joonised.

- 10.2.1. Projekti koosseisus puuduvad joonised dwg formaadis – palume lisada;
- 10.2.2. Palume riigitee tee piirides katendite taastamisel lisada ristlõikejoonised 3-tk



Kõikidel juhtudel (piki ja risti teed) nõustume katendikihtide taastamistel astmetega 30 cm. Katete (katendi) taastamisel tuleb kaeviku nõlvas lähtuda varisemisnurgast 53° ja katendi astmed aluskihtides 0,30 m ja kulumiskihis (kõige ülemine) 0,50 m ; asfaltsegu riigitee piirides AC 16 surf täitematerjalide nõue tuleb võtta EVS 901-3:2021 Tabel 7 veerg AKÖL 900-1499, kuna riigiteedel tehakse libedustõrjet kloriididega ja seetõttu peab külmakindluse nõue asfaltsegudes jämetäitematerjalidel olema täidetud. Dreenkihi filtratsioonimoodul, piisab kui on täidetud nõue $k_f \geq 0,5$ m/ööp;

Palun esitada korrigeeritud, täiendatud projektid ja lahendus lähtuvalt ülaltoodud märkustest uuesti kooskõlastamiseks.

Lugupidamisega

(allkirjastatud digitaalselt)

Arvo Veltri
peaspetsialist
planeerimise osakonna tehnovõrkude üksus

Lisa: 250972_PP_TL_v01_Sinimae.asice

Arvo Veltri
5164006, Arvo.Veltri@transpordiamet.ee